



# PRIORIDADES ESTRATÉGICAS PARA EL CRECIMIENTO INCLUYENTE

Getting it Right México

Adriana Montejano  
Coordinadora de Asunto Públicos  
Centro de la OCDE en México para  
América Latina



# ¿Cómo va la vida en México?

Nivel de bienestar promedio de México en relación con otros países de la OCDE, último año disponible

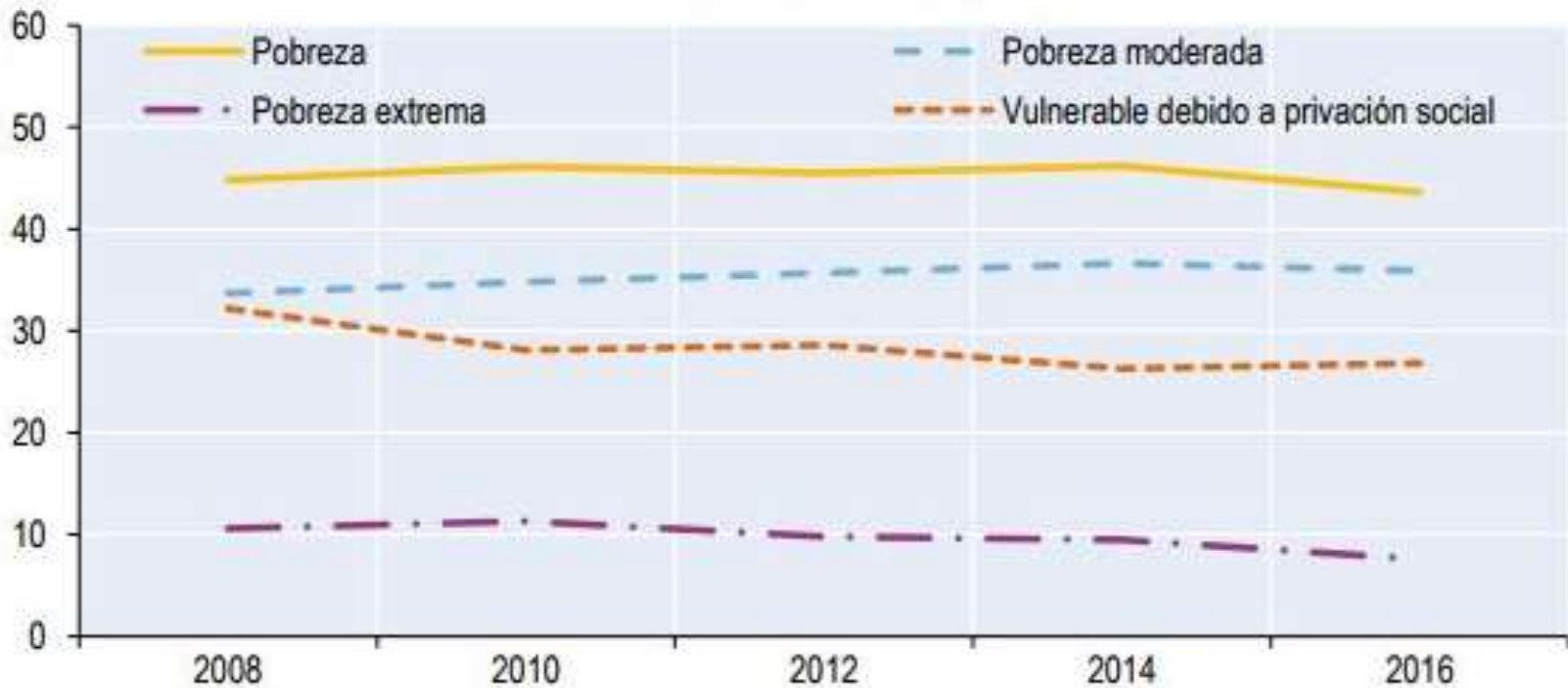


*Nota:* Cada dimensión de bienestar se mide utilizando de uno a cuatro indicadores del conjunto de indicadores de bienestar de la Iniciativa para una Vida Mejor de la OCDE. Los indicadores normalizados se promedian con ponderaciones iguales. Los indicadores se normalizan mediante un reajuste (lineal) del 0 (peor) al 10 (mejor).



# Permanencia de la Pobreza en México

Índices de pobreza en porcentaje, medidos de acuerdo con el ingreso y seis dimensiones sociales de bienestar



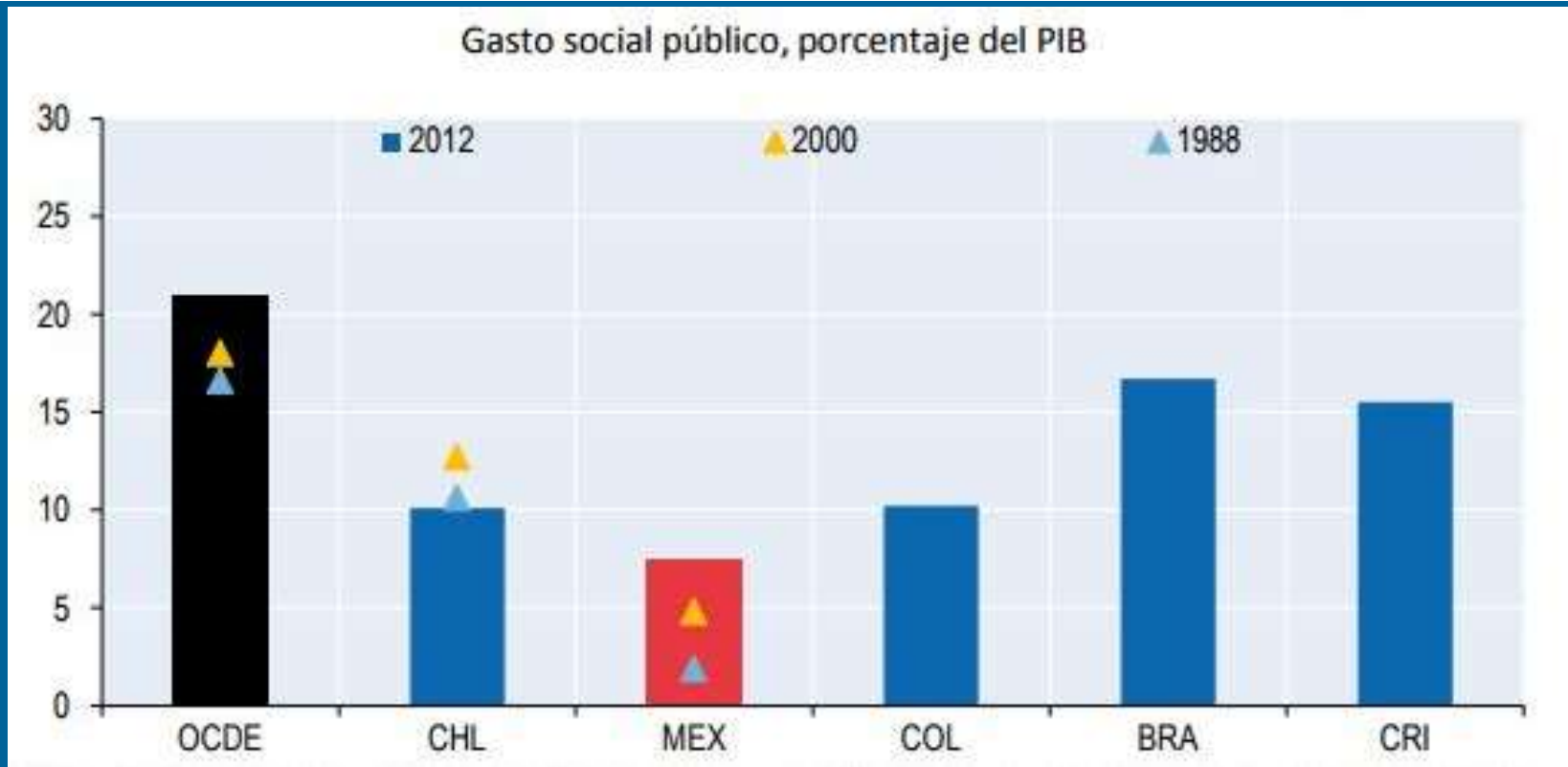


# Efectos redistributivos del sistema fiscal.



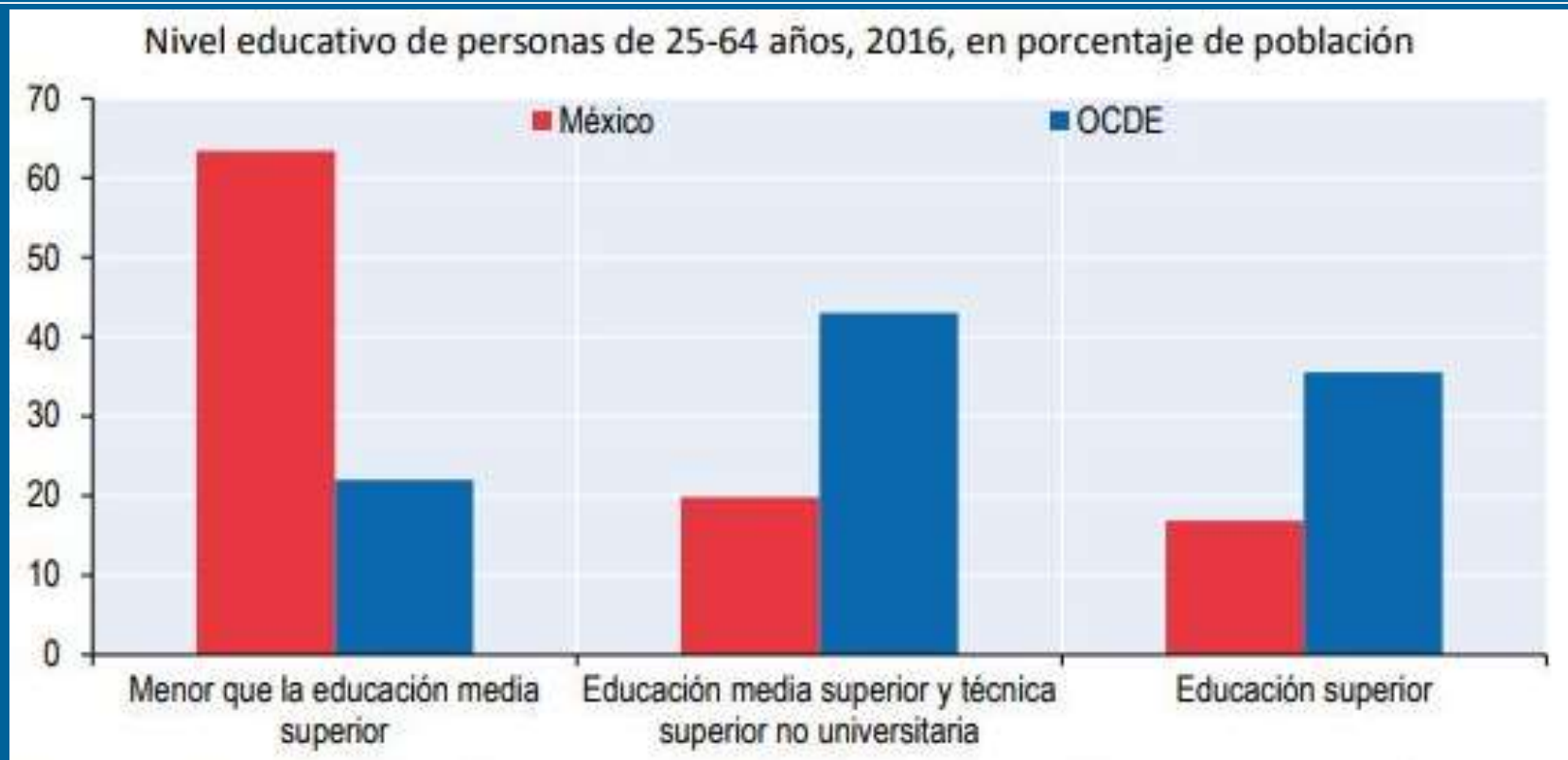


# Gasto Social como porcentaje del PIB.



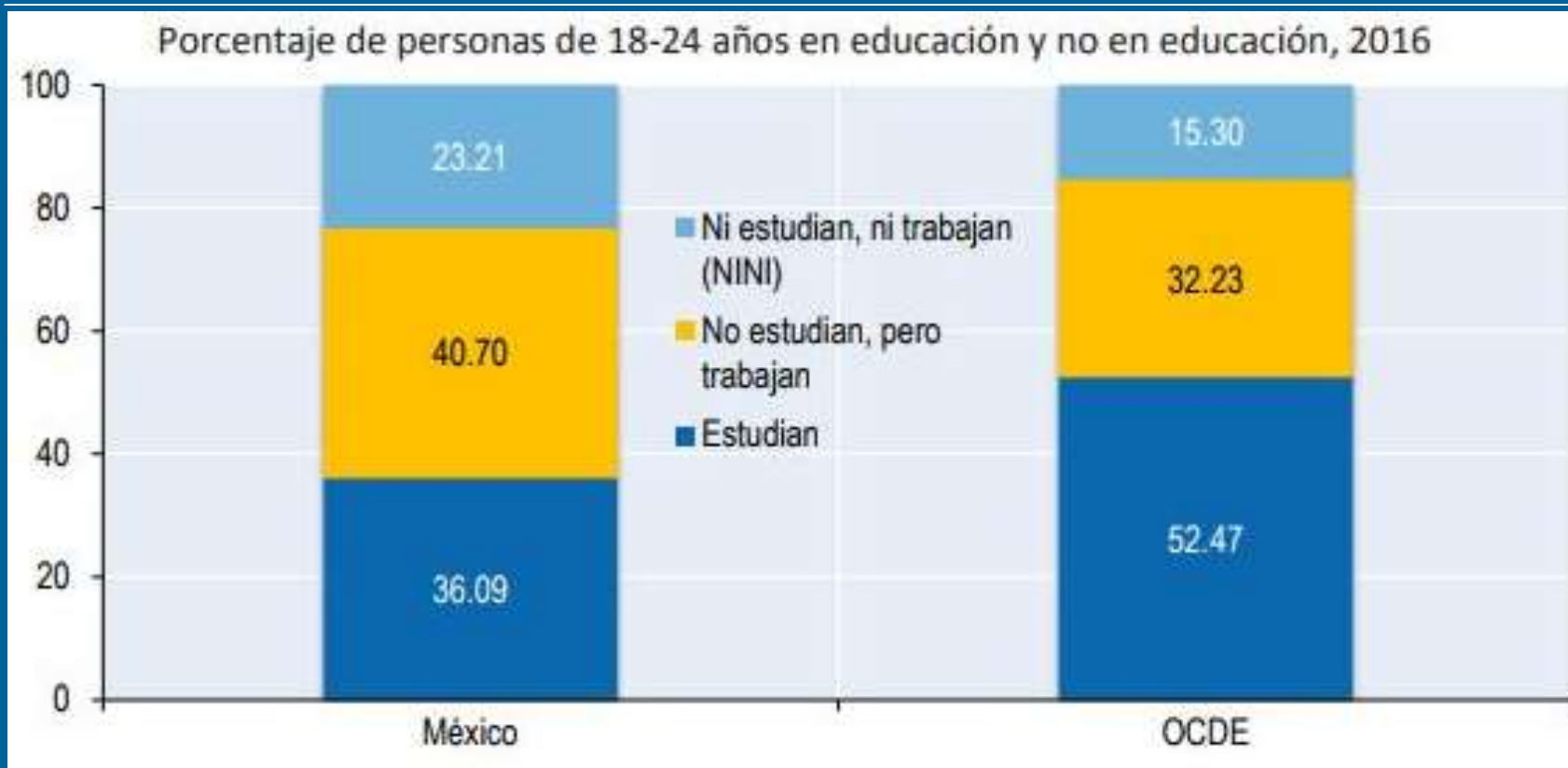


# Nivel Educativo México vs. OCDE.





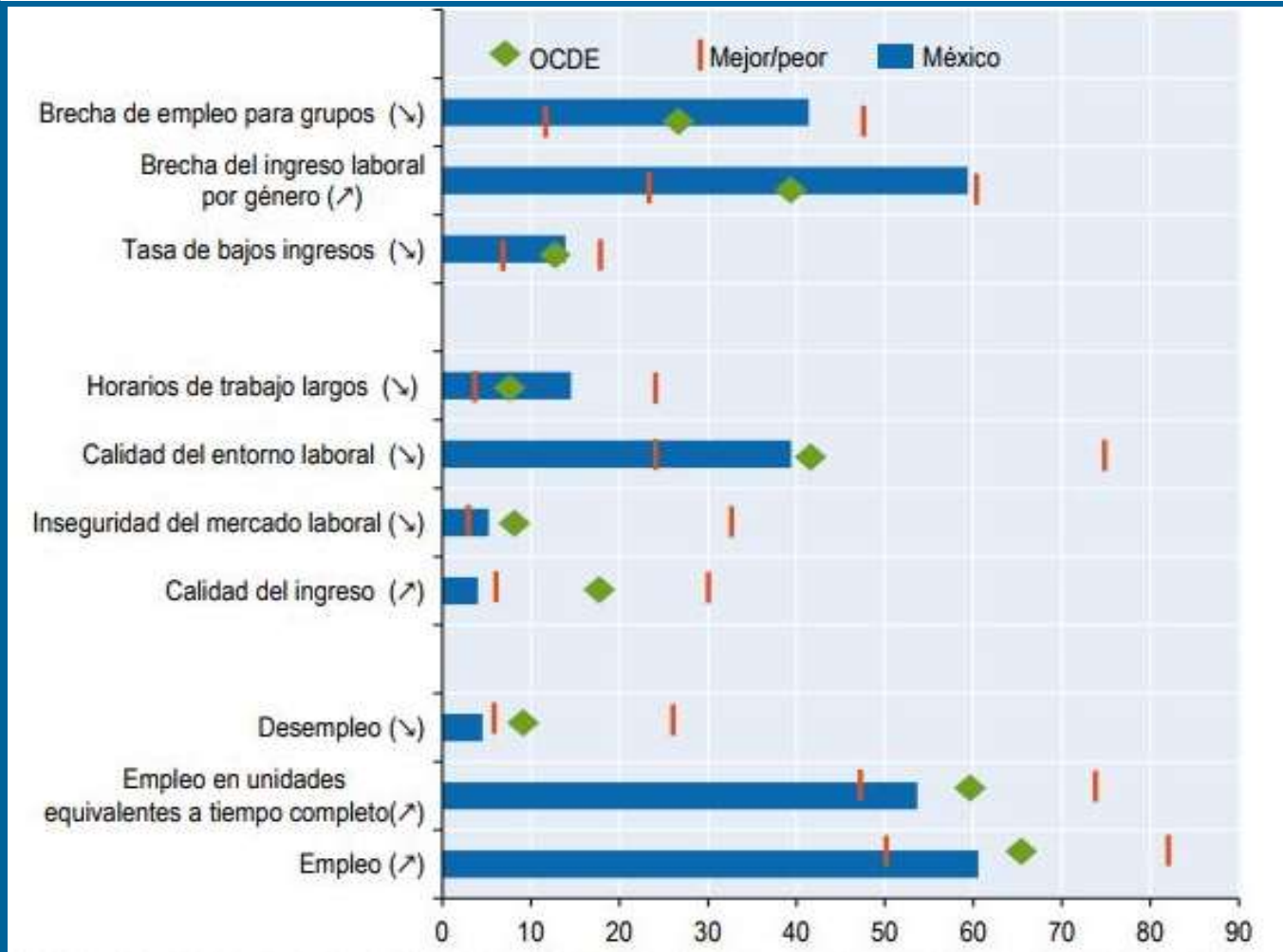
# Actividades de los jóvenes 18-24 años.







# Desempeño del mercado laboral en ingreso e inclusión.



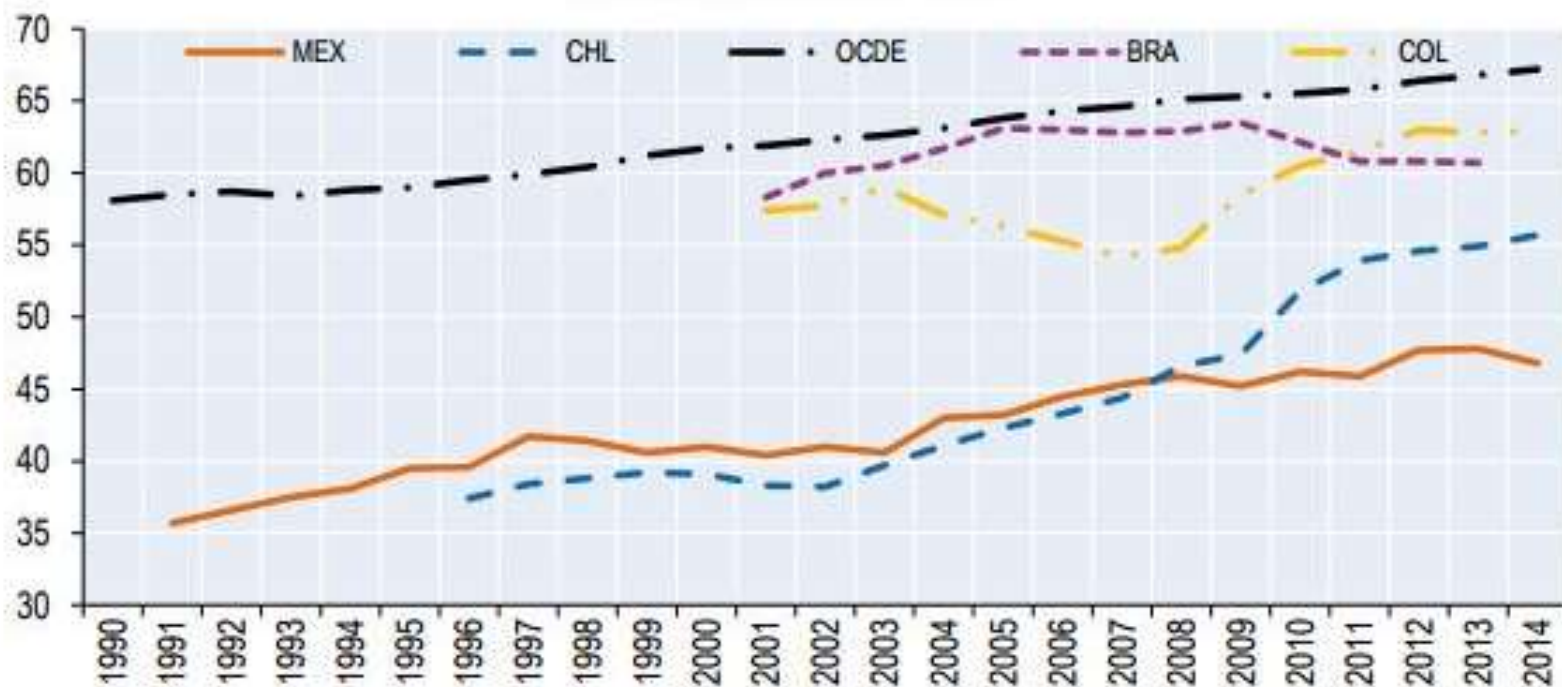
Fuente: Cálculos de la OCDE con datos de 2015 o último año disponible.  
OECD Employment Outlook 2017





# Participación de las mujeres en el mercado laboral en América Latina.

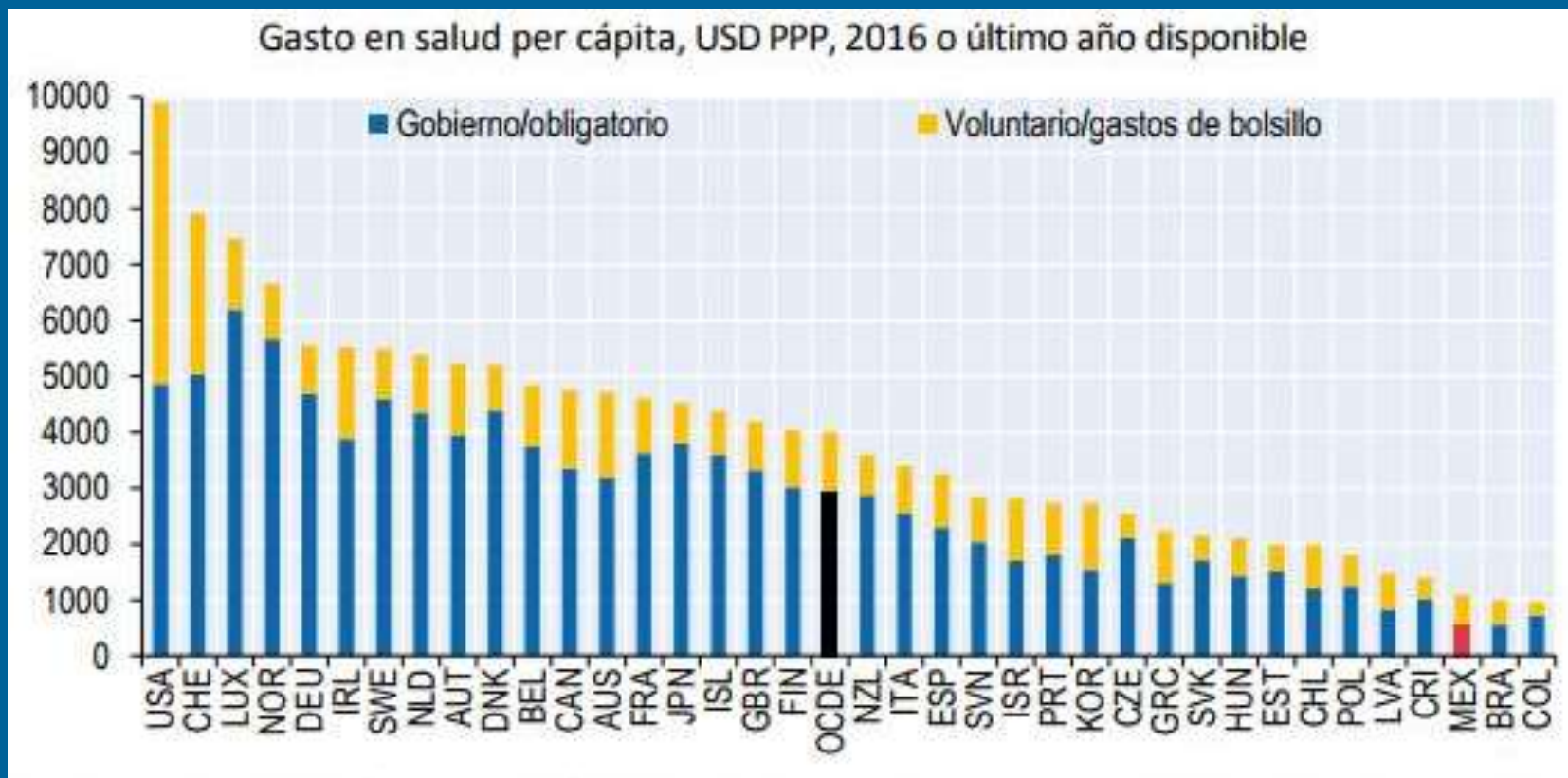
Tasas de participación femenina en la fuerza laboral, 15 a 64 años de edad, países seleccionados, 1990-2014



Nota: Los datos para Brasil y Colombia están interpolados.

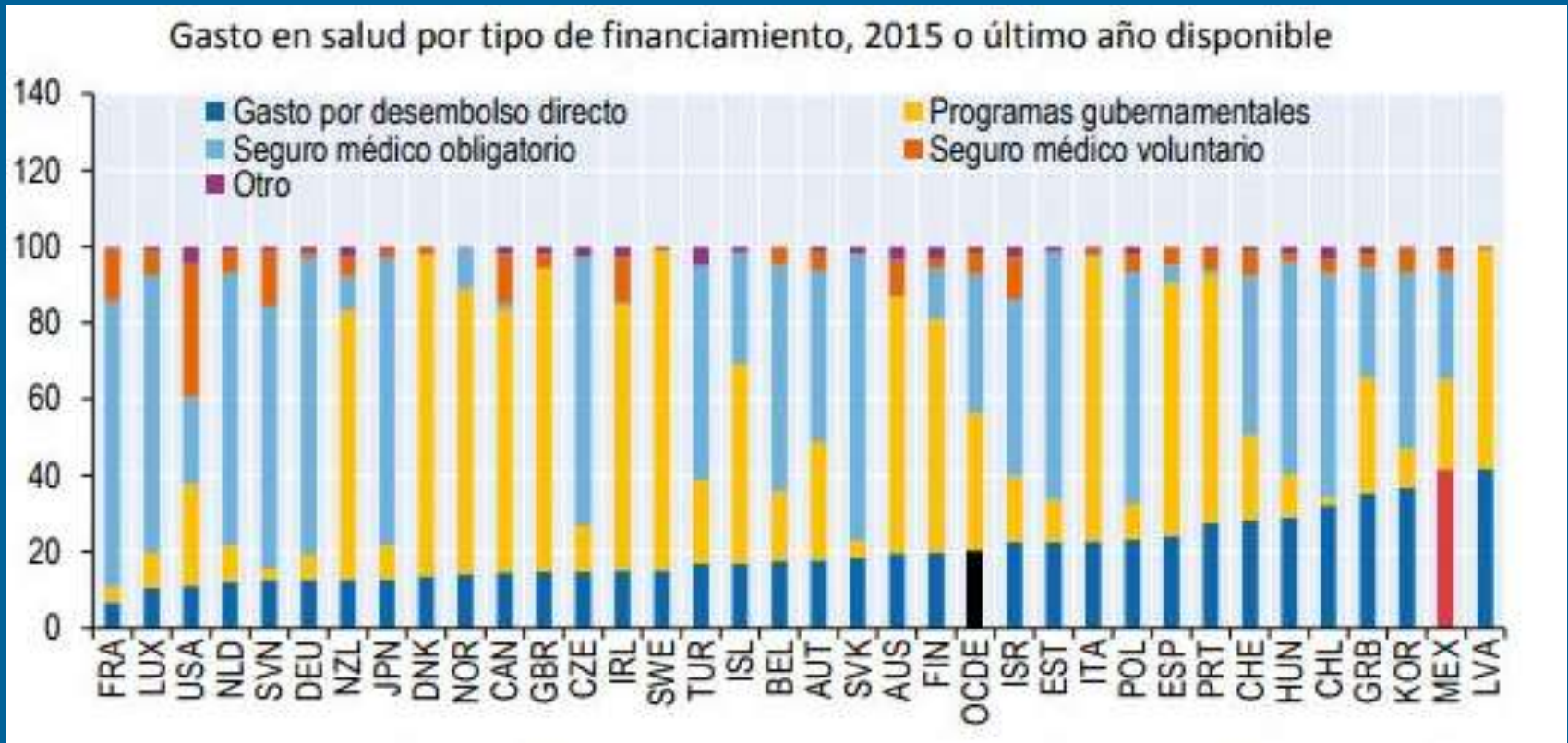


# Recursos Financieros dedicados a la Salud.





# Gasto de bolsillo en países OCDE.





# Recomendaciones clave de la OCDE para México

---

- Fomentar el desarrollo incluyente y sustentable en todas sus regiones y ciudades.
- Fortalecer la calidad y la equidad del sistema de educación, así como el desarrollo y adaptación de competencias durante la vida laboral
- Mejorar el funcionamiento y la inclusión del mercado laboral y el sistema de protección social
- Promover una mayor participación de las mujeres en el mercado laboral.
- Impulsar un sistema de salud de calidad.
- Diseñar mejor los sistemas fiscal y de prestaciones para una redistribución eficiente.



# Marco de Acción Política de la OCDE en materia de Crecimiento Incluyente

El Marco resalta tres áreas clave en la que los países deberían enfocar sus esfuerzos para:

- Invertir en personas y lugares que hayan quedado rezagados, principalmente en niños en condiciones precarias, a través de: cuidados infantiles dirigidos, educación temprana y educación para la vida; acceso efectivo a servicios de salud de calidad, educación, justicia, vivienda e infraestructura; y utilización óptima de los recursos naturales para el crecimiento sustentable.
- Apoyar el dinamismo de los negocios y de los mercados laborales inclusivos a través de: generalizar la Innovación, difundir más rápido y más profundamente la tecnología; fortalecer la competencia y empresarios dinámicos; acceso a buenos trabajos de calidad, especialmente para las mujeres y los grupos sub-representados; y realizar más esfuerzos para ayudar a las personas a adaptarse al trabajo del futuro.
- Construir gobiernos eficientes y responsivos a través de: paquetes de políticas transversales en todo el gobierno; poner la equidad como en el centro del diseño de todas las políticas; e involucrar a los ciudadanos en el diseño de políticas al tiempo que se fortalece la integridad, la transparencia y la coordinación internacional.



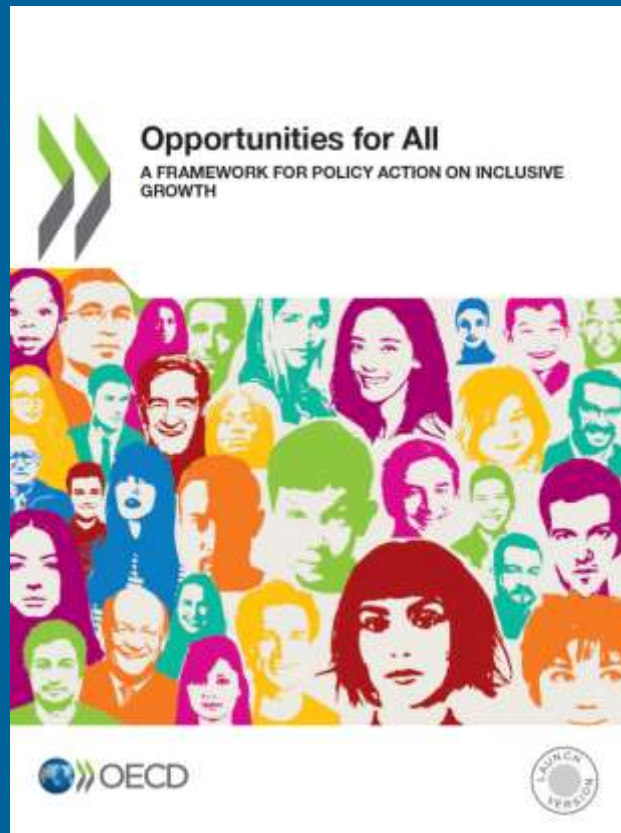
<http://www.oecd.org/centrodemexico/foroocdemx/>







<http://www.oecd.org/economy/opportunities-for-all-9789264301665-en.htm>







# ¡Gracias!

Adriana Montejano  
Coordinadora de Asuntos Públicos

[mexico.contact@oecd.org](mailto:mexico.contact@oecd.org)

[www.oecd.org/centrodemexico](http://www.oecd.org/centrodemexico)

<http://ilibrary.ocde.org.mx/registro/>



@OCDEenEspanol