



PRISIÓN PREVENTIVA

ANTE LAS PROPUESTAS DE REFORMA

Febrero 2019

Magistrado Juan José Olvera López

Titular de la Unidad para la Consolidación
del Nuevo Sistema de Justicia Penal



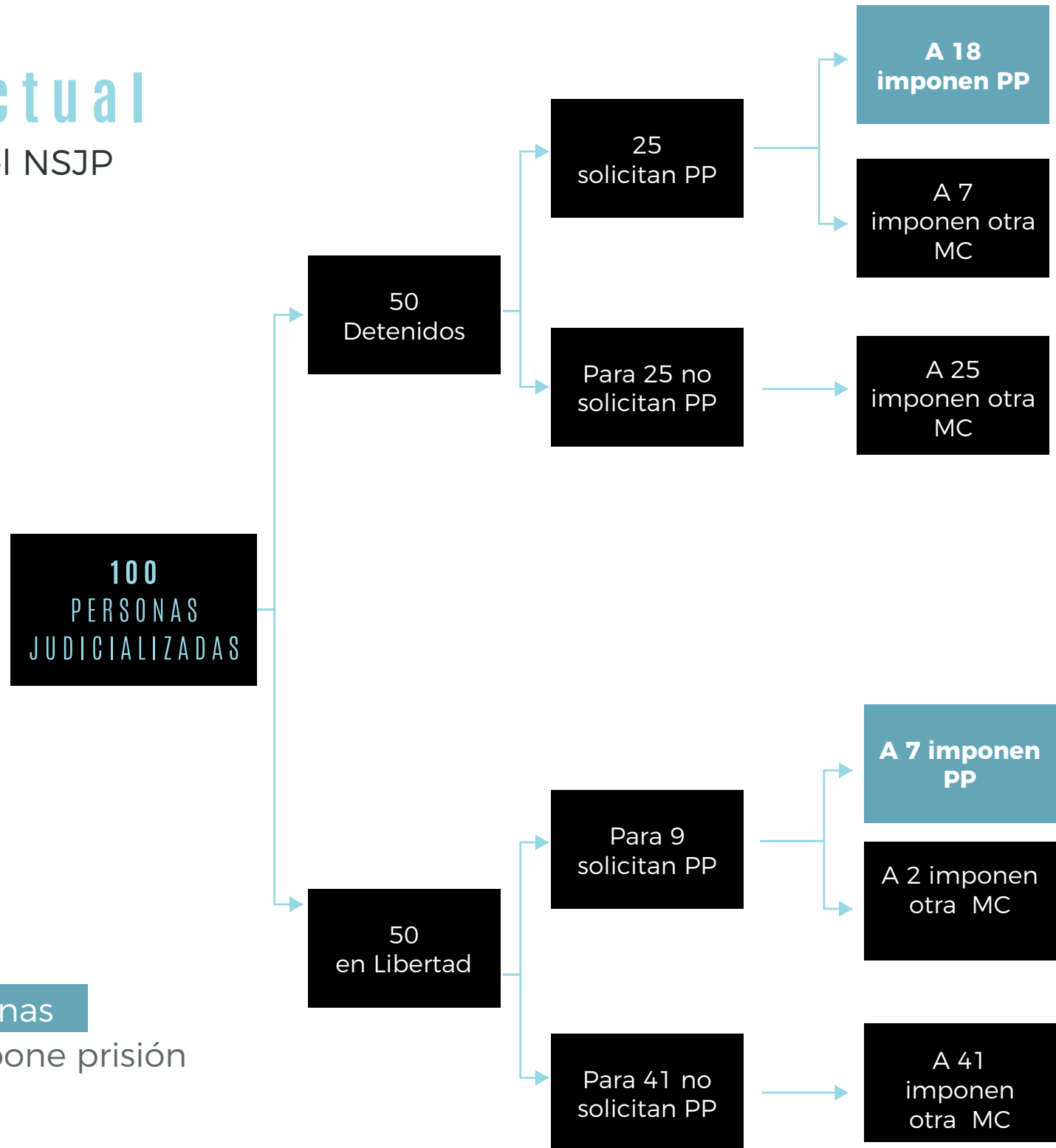
SITUACIÓN ACTUAL

A NIVEL FEDERAL

Situación Actual

Prisión Preventiva en el NSJP

24 noviembre 2014 - 31 enero 2019



A **25** de cada 100 personas judicializadas se les impone prisión preventiva.

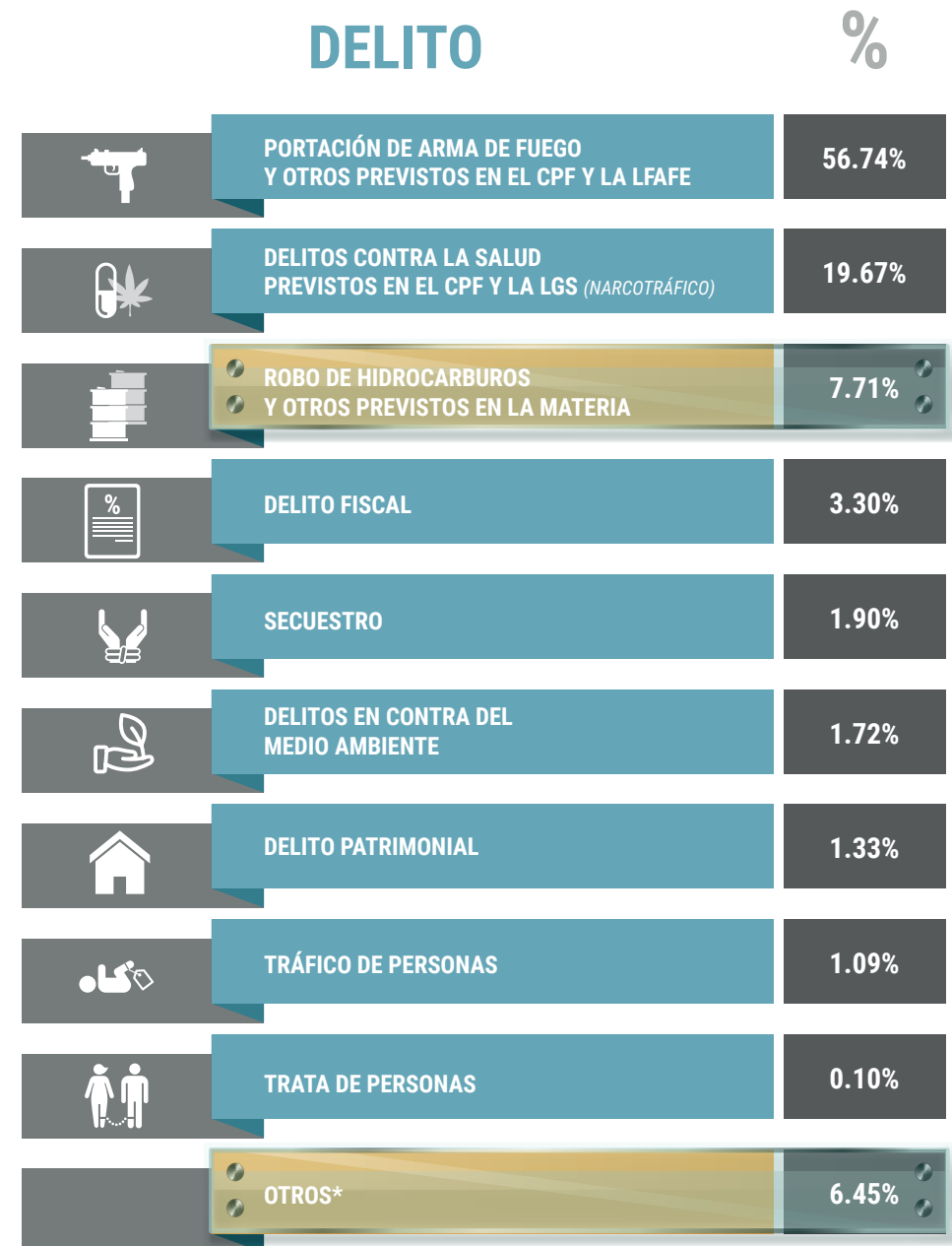
Principales Delitos

Centros de Justicia Penal Federal

24 noviembre 2014 - 31 enero 2019

A nivel federal los principales delitos son: Portación de armas de fuego y otros previstos en el CPF y la LFAFE, Contra la salud previstos en el CPF y la LGS y Robo de hidrocarburos. Juntos representan **84.12%** de los delitos conocidos

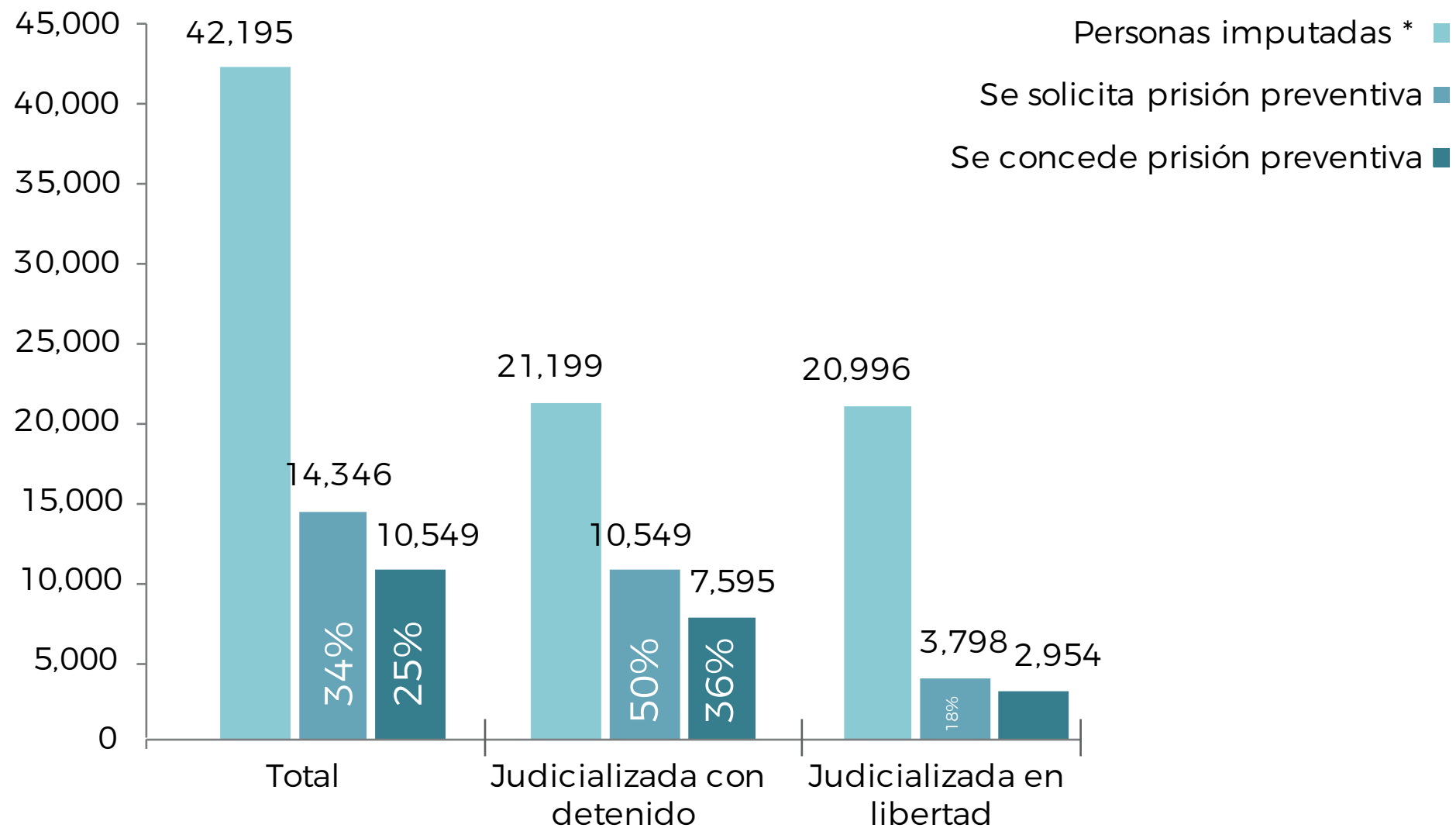
Nota*: Esta categoría integra delitos que la Comisión de Puntos Constitucionales de la Cámara de Diputados propone incorporar al catálogo de delitos que ameritan prisión preventiva oficiosa como el uso de programas sociales con fines electorales y corrupción, tratándose de los delitos de enriquecimiento ilícito y ejercicio abusivo de funciones, que como se ve son de incidencia marginal.



Prisión Preventiva

Centros de Justicia Penal Federal

24 noviembre 2014 - 31 enero 2019



Nota*: personas imputadas con medidas cautelares impuestas.

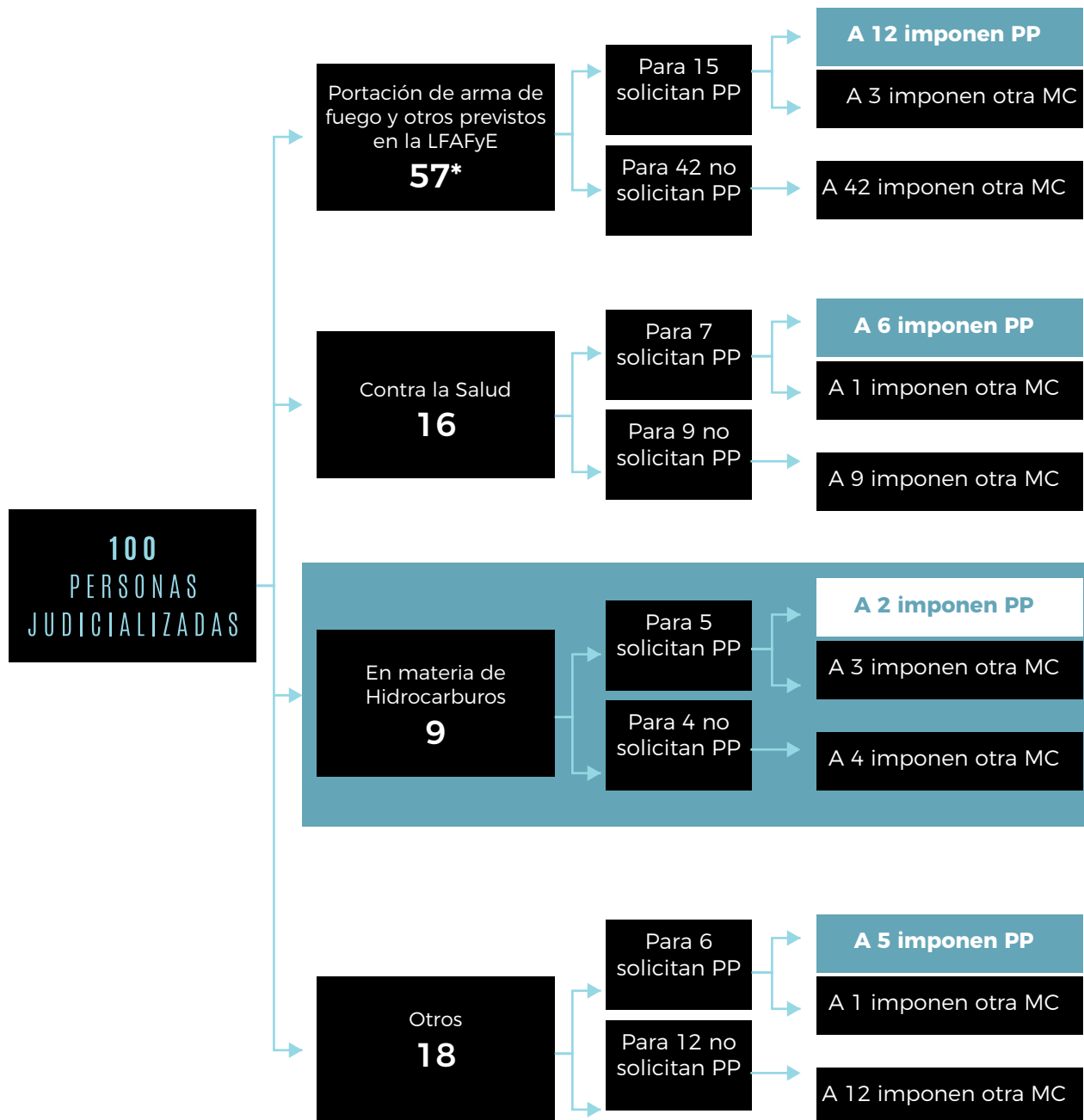
Por Delito

Prisión Preventiva en el NSJP

24 noviembre 2014 - 31 enero 2019

El delito por el que se solicita la prisión preventiva de manera más frecuente es **portación de armas de fuego y otros previstos en la LFAFyE.**

Solamente a **2** de las **25** personas a las que se les impone prisión preventiva se les imputa el **robo de hidrocarburos** y otros en la materia.



Nota*: En 7% la portación de armas de fuego y otros previstos en la LFAFyE está asociada a delitos contra la salud (narcomenudeo).

PROYECTO DE DICTAMEN

DE LA CÁMARA DE DIPUTADOS

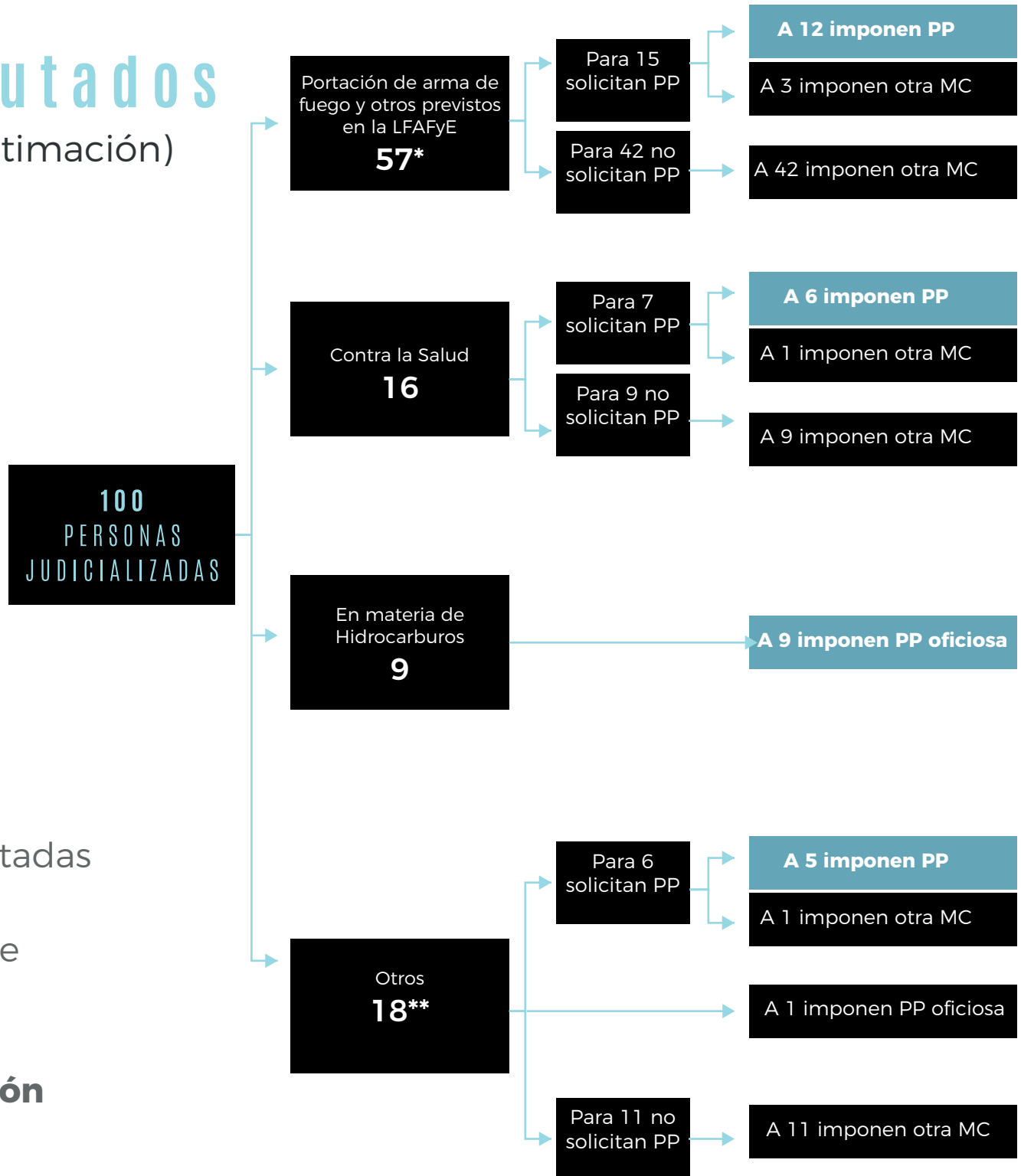
[Handwritten signature]

Signature

Cámara de Diputados

Propuesta de dictamen (estimación)

24 noviembre 2014 - 31 enero 2019



A **32%** de las personas imputadas se les impondría prisión preventiva; **7%** mas de lo que actualmente se registra.

El **7%** correspondería a **prisión preventiva oficiosa**.

A close-up photograph of a person's hands writing on a document. The person is wearing a light blue, long-sleeved button-down shirt. They are holding a dark blue pen with a silver tip. The document is white and has some faint text on it. The background is blurred, showing more of the person's shirt and the desk. The overall lighting is soft and professional.

MINUTA

DE LA CÁMARA DE SENADORES

CÁMARA DE SENADORES

Minuta (estimación)

24 noviembre 2014 - 31 enero 2019

Actualmente **12%** de las personas imputadas por delitos de portación de **armas de fuego** y otros previstos en la LFAFyE están en prisión preventiva. Al aprobarse la reforma, este porcentaje aumentaría a **57%**.



Nota*: 7% está combinado con narcomenudeo.

Nota**: Esta categoría integra delitos que la Minuta de la Cámara de Senadores propone incorporar al catálogo de delitos que ameritan prisión preventiva oficiosa como el uso de programas sociales con fines electorales y corrupción, tratándose de los delitos de enriquecimiento ilícito y ejercicio abusivo de funciones, robo al transporte de carga en cualquiera de sus modalidades, desaparición forzada de personas, entre otros, que son de incidencia marginal.