

Innovación en Luminarias Públicas (SIIUCA)



Innovación

- Modificación de ideas existentes para su optimización.
- Aplicación exitosa a través de la difusión mediática.



Desarrollo Sostenible



- El desarrollo sostenible implica un cambio definido por las necesidades del entorno de desenvolvimiento.
- Cambiar el sistema para optimizar conceptos.

Modernización del Espacio Urbano

- Es la constante mejora del entorno urbano en búsqueda del incremento en la rentabilidad y fiabilidad, manteniendo una apariencia moderna.
- En años recientes, el minimalismo ha dominado el sector de la modernización; proyectando un espíritu innovador para el entorno.



Sistema Integral de Iluminación Urbana y Captación de Agua



- Un sistema ideado para aumentar la sustentabilidad de los espacios públicos, basado en luminarias bivalentes de nueva generación.

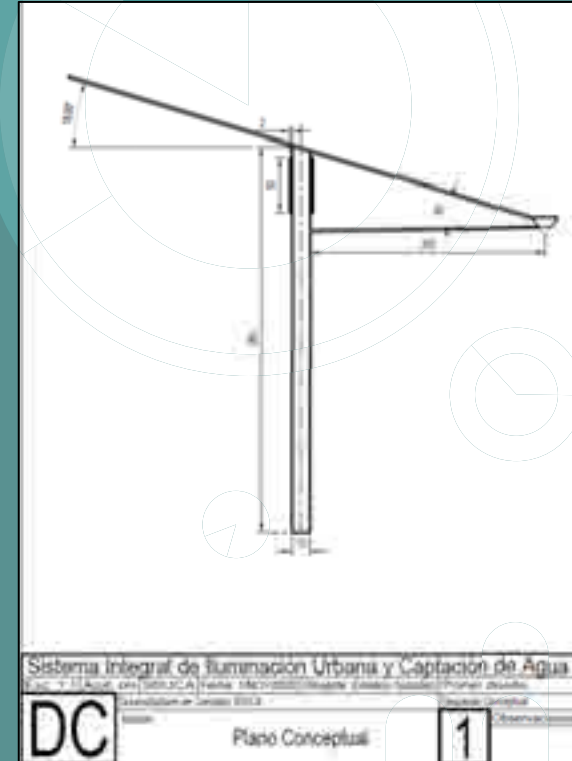
SIUCA: Ventajas



- Según CONUEE, EN 2017, el alumbrado público consumió el equivalente al 2.25% de la energía eléctrica nacional (alrededor de 4,496 GW h)
- El SIUCA contempla un rediseño a las luminarias convencionales, mejorando sus prestaciones y reduciendo su consumo a la vez que se proporciona un aspecto sofisticado al espacio.

Implementación

- El diseño está desarrollado como una actualización a luminarias regulares, permitiéndoles independencia del suministro eléctrico.
- Una ventaja del SIUCA es la capacidad de recolectar agua pluvial para su posterior tratamiento y uso.



Misión y Visión

Misión:

Optimizar y mejorar la infraestructura de iluminación pública para operar de manera sustentable.



Visión:

Iniciar una nueva etapa en el desarrollo del espacio urbano de la CDMX.

Mantenimiento e Impacto a Futuro

- Para el mantenimiento del sistema, se ha ideado una interfaz modular, para el acople y desacople del módulo energético, permitiendo su intercambio y reparación.
- La crisis medioambiental es un riesgo inminente, por lo que se deben tomar acciones inmediatas para reducir la huella de carbono de los grandes centros urbanos, así como incentivar la innovación en el aprovechamiento inteligente de los recursos.



**“SIIUCA ES SÓLO EL
COMIENZO”**

Créditos

- Castrejón Ocampo Yael Eduardo
- García Morales Sarahi
- González Jiménez Emiliano
- Guzmán Ramírez César
- Pinacho Velázquez Roberto Alejandro
- Reséndiz Rodríguez Mariano
- Sanchez Arroyo Abraham Emiliano

Datos e Información extraídos de:

- http://internet.contenidos.inegi.org.mx/contenidos/Productos/prod_serv/contenidos/espanol/bvinegi/productos/nueva_estruc/inter_censal/panorama/702825082178.pdf
- <https://www.iluminet.com/alumbrado-publico-instalado-mexico-led/#:~:text=Seg%C3%BAn%20el%20documento%20de%20CONUEE,de%20pesos%20que%20tienen%20que>
- [Panorama sociodemográfico de Ciudad de México 2015](#)

Xinampa



Sistemas acuapónicos y proyectos sustentables.



Preludio

Datos informativos...

Datos informativos

La Población en México estimada por el Instituto Nacional de Estadística y Geografía (**INEGI**) para este 2020 es de **127 millones de mexicanos** en todo el país.

Según datos del Índice de la Tendencia Laboral de la Pobreza por el Consejo Nacional de Evaluación (**CONEVAL**) del primer trimestre del 2020 que incluye datos del 2008-2018 en México aproximadamente el **20.4%** de la población (**25.5 millones de personas** no tienen acceso a una alimentación digna).



Datos informativos

Según el CONEVAL existen dos maneras de medir la pobreza en México:

Línea de Pobreza por Ingresos (canasta alimentaria más no alimentaria):

Equivale al valor mensual total de la suma de la canasta alimentaria y de la canasta no alimentaria por persona.

En el 2018 el **41.9%** de la población se encontraba en situación de pobreza, lo que equivale a **52.4 millones de mexicanos**.

Al mes de octubre de 2020 el valor de la Línea de Pobreza por Ingresos (canasta alimentaria y de la canasta no alimentaria por persona) urbana pasó de \$3,111.36 (octubre de 2019) a **\$3,283.33** (octubre de 2020), incrementó 5.5%.

Un gasto diario de canasta alimentaria y de la canasta no alimentaria por persona : **\$108.00**



Datos informativos

Línea de Pobreza Extrema por Ingresos (canasta alimentaria):

Equivale al valor mensual de la canasta alimentaria por persona.

En el 2018 el **7.4%** de la población se encontraba en pobreza extrema lo que equivale a **9.3 millones de mexicanos.**

Al mes de octubre de 2020 el valor de la Línea de Pobreza Extrema por Ingresos (canasta alimentaria) urbana pasó de \$1,561.59 (octubre de 2019) a **\$1,681.61 (octubre de 2020)**, incrementó 7.7%.

Un gasto diario de la canasta alimentaria de \$55.31



Datos informativos



En México, la población que padece hambre va en una sostenida tendencia alcista, además tras la Pandemia por COVID se pone en duda que se cumpla el objetivo de la Agenda 2030 de cero hambre propuesta por la Organización de las Naciones Unidas (ONU).

Datos informativos

Según la FAO (Food and agriculture organization) por sus siglas en inglés una parte considerable de la población mexicana se ubica por debajo del nivel mínimo de consumo de energía alimentaria.

La desnutrición o privación de alimentos corresponde a aquella proporción de individuos cuya ingesta de alimentos está por debajo del nivel mínimo de necesidades de energía alimentaria requeridas.

El Número de Personas Subnutridas en México sigue igual trayectoria alcista, con un repunte de hasta **17.2 millones de personas para el 2028-2030 desde 9 millones entre 2017-2019.**



**EN MÉXICO A
+ DE 50 MILLONES
NO LES ALCANZA
PARA ADQUIRIR
LA CANASTA BÁSICA
ALIMENTARIA**



Datos informativos



Una dieta saludable cuesta mucho más de 1.90 dólares por día, que es considerado el umbral internacional de la pobreza, indica el informe realizados por la FAO en el que se arroja que incluso el precio de la dieta saludable menos costosa es cinco veces mayor que el precio de llenar el estómago solo con almidón, en México el costo de una canasta alimentaria es de \$55.31 aproximadamente según datos reportados por la CONEVAL.



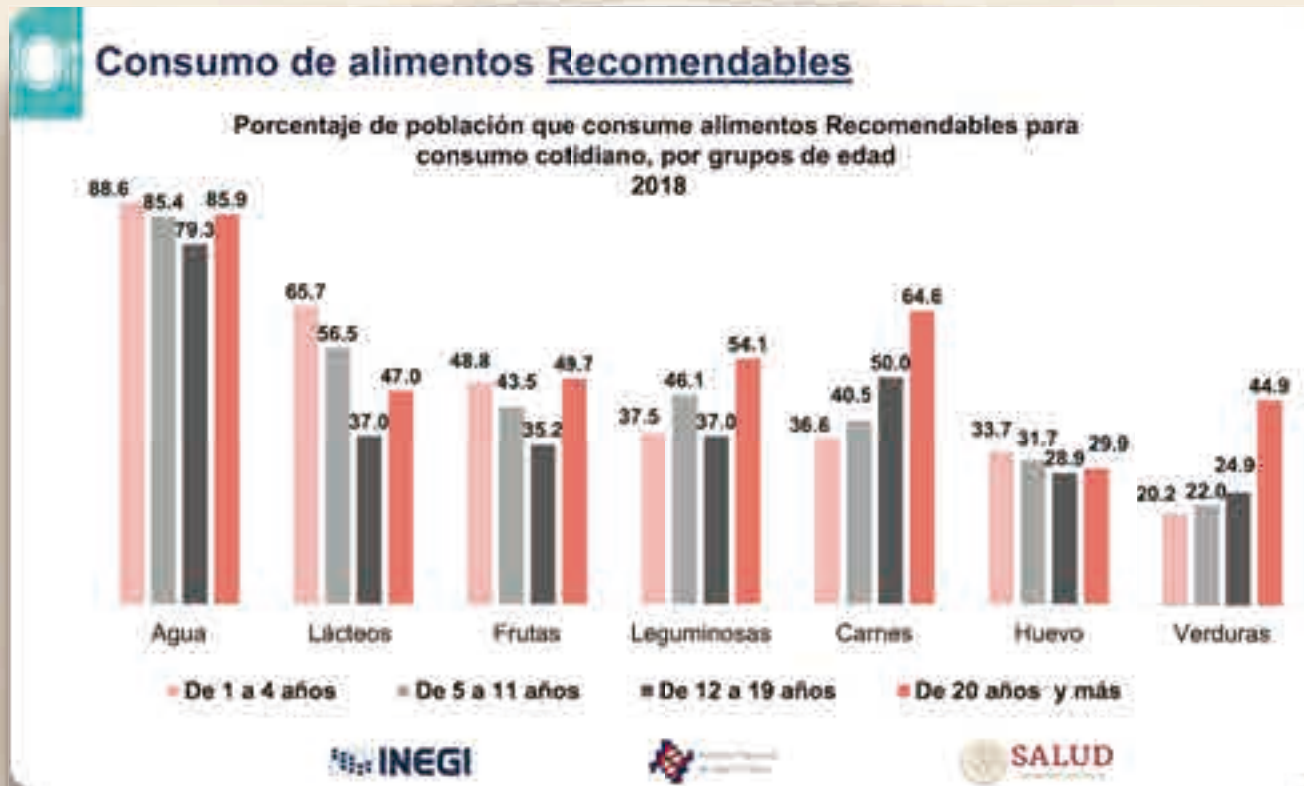
Datos informativos

México es un país en el que se padece hambre. Cada año enferman y mueren miles de personas porque no tienen una ingesta suficiente ni adecuada de alimentos, como resultado principalmente de las persistentes condiciones de pobreza, rezago social, marginación y discriminación que privan en todo el país.



De acuerdo con datos del INEGI en México mueren anualmente 5,933 personas por desnutrición lo que equivale a 16 personas diariamente (2 personas mueren cada 3 horas).

Datos informativos



Según datos de la INEGI, en México el 44.9% de los adultos de más de 20 años incluyen en su dieta un porcentaje alto de verduras y carnes, elementos que se pueden producir en los sistemas acuapónicos.

Propuestas

Derivado de esta problemática Xinampa trata de contribuir a mejorar esta situación a través de sistemas Acuapónicos, proyectos sustentables y diseños de invernaderos más sofisticados que permitan el cultivo a gran escala con los que buscamos que las personas puedan producir sus propios alimentos en su hogar e incluso puedan comercializar los excedentes que pudieran tener, generando así una alimentación digna y saludable, lo que se verá reflejado en una mejor calidad de vida.



Propuestas

Dentro de las ciudades como en la CDMX existen muchos espacios desperdiciados (azoteas en casas y edificios, jardines, traspatios, así como lotes baldíos, terrenos expropiados etc) los cuales pueden ser aprovechados por las familias y/o por la comunidad, para la producción de sus propios alimentos.



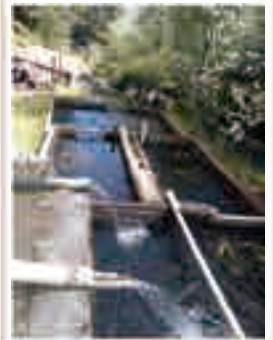
Propuestas

Buscamos que a través de la instalación de sistemas acuapónicos e invernaderos las personas puedan cultivar diferentes hortalizas, frutales pequeños y un sin fin de plantas benéficas para el consumo, además de producir al mismo tiempo diferentes tipos de peces como mojarra, carpa, trucha, etc., lo cual completa una dieta rica y balanceada ya que incluye proteína, carbohidratos y diferentes vitaminas, necesarias para garantizar una buena alimentación y mejorar así la calidad de vida del consumidor.



Origen de nuestros insumos

El origen de los insumos para la producción de nuestros sistemas es 100% mexicano, situación que permite ayudar a la generación de una cadena de valor ya que se benefician de esta actividad el productor de peces, el agricultor que produce semillas, maquiladores de herrería y carpintería, así como los proveedores de insumos eléctricos, de una manera directa, además de manera indirecta también estamos contribuyendo a la generación de empleos.



Experiencias

En nuestros inicios fuimos galardonados por la entonces Alcaldesa de Tlalpan Claudia Sheinbaum, con un premio bajo el programa “Apoyos sustentables”, el recurso obtenido se utilizó como capital semilla para el arranque de nuestras operaciones.

Con el apoyo de la alcaldía de Tlalpan se lograron diversas colaboraciones con algunas instituciones.



¡Muchas gracias por su
atención!



Produce diferente.

Equipo Xinampa



zamá

Sustainable Ecologic Spaces



Nuestros pilares

Agua

Captación de agua pluvial

Sistemas ahorradores de agua

Filtros

Energía

Páneles Solares

Calentadores Solares de Agua. Para Regaderas y para Albercas

Sistemas Iluminación LED

Aislantes Térmicos para ahorro de energía

Go Green

Huertos Urbanos

Jardines Verticales

Azoteas Verdes

Cuadros Vivos

Productos Orgánicos para cuidado de plantas y huertos.

Educación

Cursos de Educación Ambiental para escuelas y oficinas

Cursos de Reciclaje

Talleres de Construcción Sustentable.

Cursos de Composteo y Huertos Urbanos



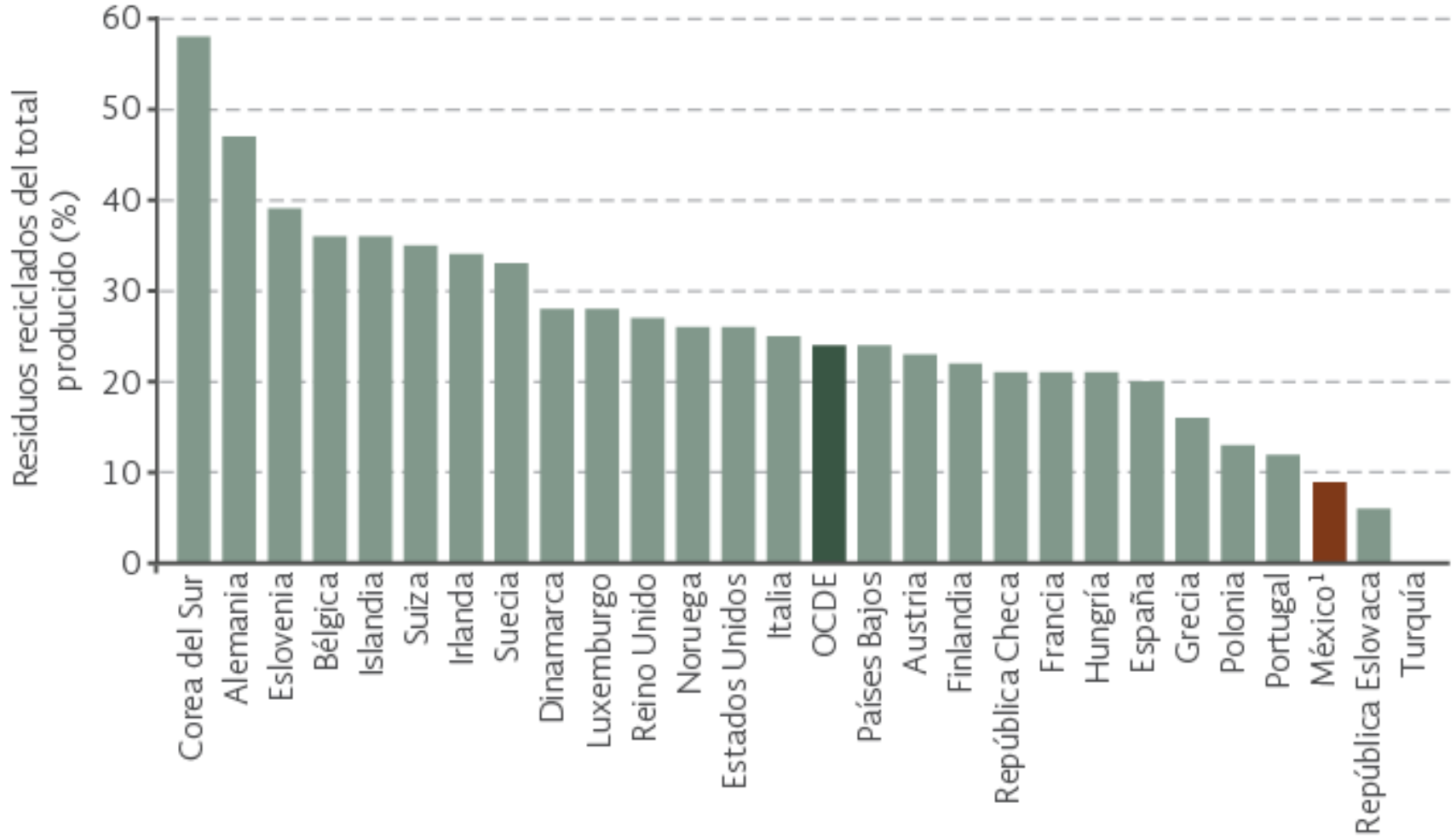
¿Dónde Estamos?



¿Dónde Estamos?



¿Se reciclan los RSU?



Separación de Residuos



1. Compostables
2. Reciclables
3. Ecoladrillables
4. Evitables

Ecoladrillo ¿Qué es eso?



Ecoladrillo



ECOLADRILLO

NO ES la solución al problema de la basura

SI ES una herramienta mientras alcanzamos una vida Cero Basura

DATOS

- En un ecoladrillo caben 3 bolsas jumbo de basura no reciclable
- En Zamá hemos trabajado desde 2014 con ecoladrillos
- En Chile han construido desde 2010

Ecoladrillo



Lo ideal es que cada
persona/comunidad
utilice su ecoladrillo y se
haga responsable de sus
residuos.

Construye Mi Casa Con Tus Residuos



Casa Hilario
Noviembre 2017



Casa Paty
Mayo 2018



Casa Macaria
Noviembre 2018



Aula Sustentable UAEM
Mayo 2019

Construye Mi Casa Con Tus Residuos



Logros



7 casas construidas

En Morelos

4 familias beneficiadas quedaron sin hogar por el sismo.



12,550 Ecoladrillos

Más de 31 toneladas de basura

Convertidos en viviendas sustentables



722 voluntarios

Ayuda y aprende

Talleres gratuitos de bioconstrucción

¿Hacia dónde debemos ir?



Construir una infraestructura que no necesite Ecoladrillos

Porque no se fabrican, comercializan o consumen envolturas no reciclables



¿Qué necesitamos?



1. **Leyes que incentiven la circularidad**
 1. Motivar el consumo a granel
 2. Promover el uso de empaques reciclados y reciclables
 3. Mayor infraestructura en acopios: si una empresa comercializa un empaque, necesita asegurar que el reciclaje será tan accesible como la compra.
 4. Penalización por generación de basura.
2. Empresas comprometidas con el futuro
3. Una sociedad educada en temas ambientales



OBJETIVOS DE DESARROLLO SOSTENIBLE



Dudas o comentarios posteriores



zamá



@zamamexicoeco



Zamá México

www.zamamexico.com



Gracias

zamá

Sustainable Ecologic Spaces