

Una mirada al teletrabajo en México a 18 meses del confinamiento sanitario



El teletrabajo entra en 2020 como una táctica para seguir laborando ante un contexto amenazado por la pandemia. Su implementación conlleva a enfrentar la reorientación de la cultura del trabajo, la modificación de habilidades y capacidades de los empleadores, de los trabajadores(as) y sus familias, el acceso, manejo y uso adecuado de las herramientas digitales y, por supuesto, la regulación de los derechos laborales.

Informe realizado con encuestas del Organismo Internacional del Trabajo:

Variaciones en los ingresos y prestaciones durante el Covid-19

- Permaneció igual (salario 62%, prestaciones 68.95%)
- Aumentó (salario 4.3%, prestaciones 1.6%)
- Bajó (salario 28.6%, prestaciones 19.5%)
- Perdió ingresos (salario 3.2%, prestaciones 5.2%)

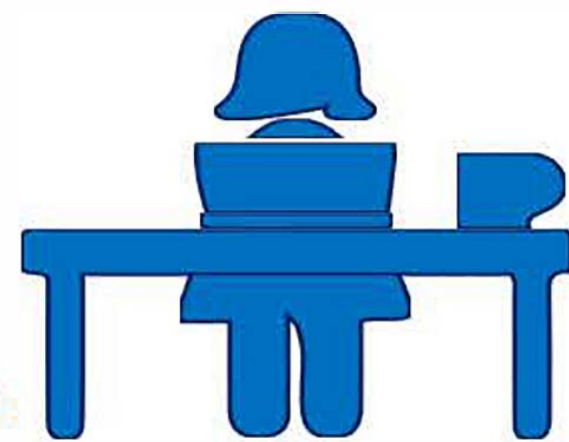


Distracciones domésticas

- 74.4% cuenta con espacio designado.
- 73.4% cuenta con habitación que se puede cerrar.
- 55.8% atiende asuntos familiares en horarios laborales.
 - 49.9% tiene problemas motivacionales.
 - 46% se distrae.
- 38% cuenta con mobiliario ergonómico.
- 32.8% ayuda a sus hijos en horas de trabajo.

Acceso a la tecnología

- 91.5% cuenta con equipo propio.
- 89.8% utiliza su celular.
- 74.4% tiene acceso a internet confiable.
- 68% el empleador facilitó las herramientas de trabajo.
- 66.7% ha recibido capacitación.
- 52.3% recibió apoyo de sus familiares para el uso de herramientas digitales.
- 39.8% se llevó la computadora del trabajo a casa.



Habilidades necesarias para uso de tic's

- 85.1% desarrolló nuevas habilidades.
- 81% tiene acceso a la información requerida para su desempeño.
 - 73.6% contaba con habilidades antes de la pandemia.
 - 72.2% se siente integrado a su equipo de trabajo.
- 33.6% tiene dificultades al utilizar ciertas herramientas.
 - 29.1% emplea diferentes materias y se le facilitan.
- 27% tiene dificultades al utilizar las herramientas proporcionadas.

Estudio realizado en México denominado "Decodificando el talento mundial 2021" a cargo de Boston Consulting Group (BCG), OCC Mundial y The Network.

65% de los mexicanos prefieren laborar en un esquema flexible.



5% prefieren el regreso a las oficinas en tiempo completo.

34% prefieren un esquema de tiempo completo en casa.