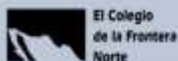


III Coloquio Internacional Las paradojas de la megalópolis.
Gobernar la incertidumbre. Mesa 2: Megalópolis Transfronterizas

FRONTERA NORTE Y CIUDADANÍA ANTE LA ENCRUCIJADA DE LA INSEGURIDAD

Dra. Socorro Arzaluz Solano
El Colegio de la Frontera Norte, Monterrey



El Colegio de la Frontera Norte y la Facultad de Arquitectura de la Universidad Autónoma de Nuevo León

Invitan a la



Presentación de libros

Frontera norte y ciudadanía

ante la encrucijada de la inseguridad

Socorro Arzaluz y Arturo Zárate
coordinadores

Comentarista: Dr. José Manuel Prieto
Profesor-investigador de la Facultad de Arquitectura UANL



Seguridad pública en los gobiernos locales en México

Socorro Arzaluz y Pável Gómez
coordinadores

Comentarista: Dr. Alejandro García
Profesor-investigador de la Facultad de Arquitectura
de la UANL



Los libros analizan temas vinculados a la sociedad civil, la participación ciudadana, los gobierno locales
y los efectos de la violencia en diferentes ciudades de México, especialmente en el norte del país.

15 de junio de 2017, 19.00 hrs.
Unidad Cultural Abasolo de la Facultad de Arquitectura, UANL.
José Mariano Abasolo 907, Centro, 64000 Monterrey, N.L.

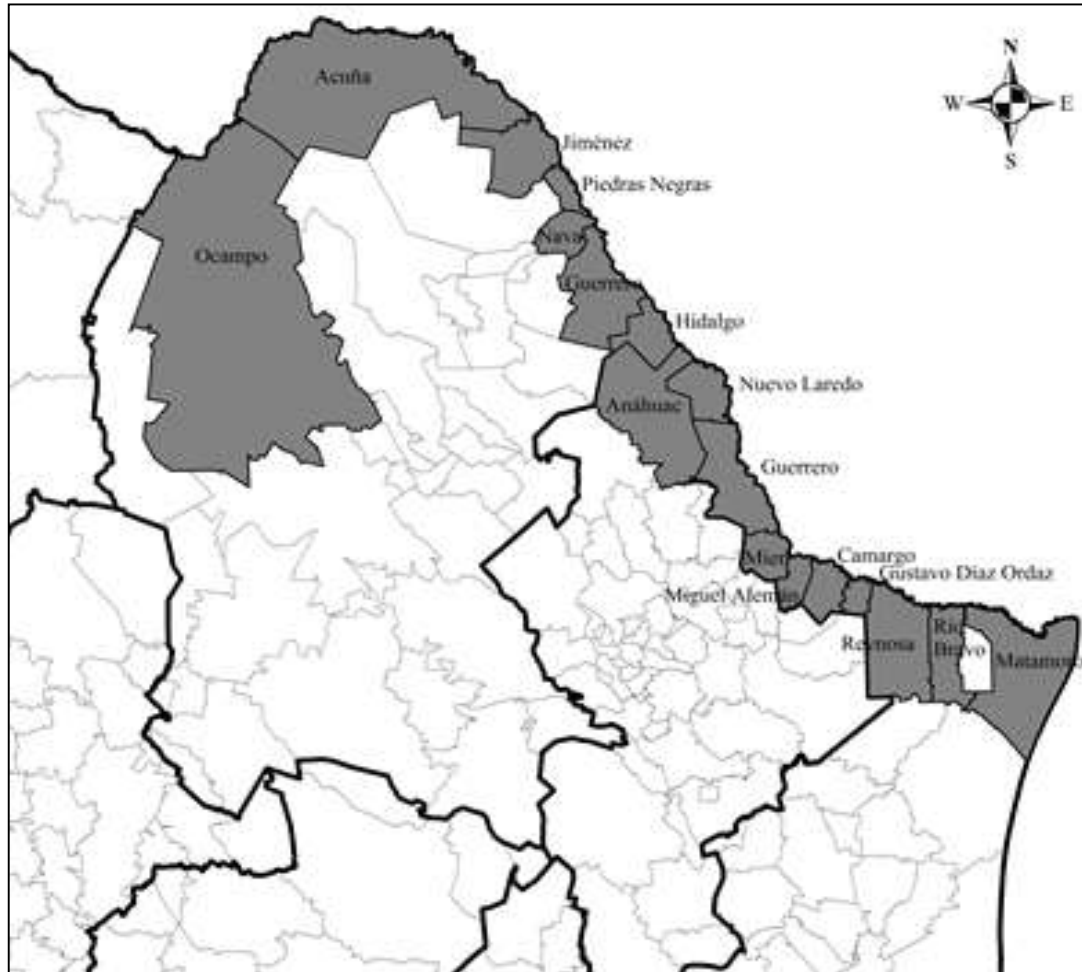
Entrada libre | Mayores informes: sarzaluz@colef.mx

Al finalizar tendremos vino de honor

Frontera México-Estados Unidos



Estados y municipios de la frontera noreste de México



Fuente: Elaboración propia con datos de INEGI (2012)

Estados y municipios fronterizos en el noreste de México

Coahuila de Zaragoza	Nuevo León	Tamaulipas
1.Acuña		9.Camargo
2.Guerrero		10.Guerrero
3.Hidalgo		11. Gustavo Díaz Ordaz
4.Jiménez		12.Matamoros
5.Nava		13.Mier
6.Ocampo	8.Anáhuac	14.Miguel Alemán
7.Piedras Negras		15.Nuevo Laredo
		16.Reynosa
		17.Río Bravo
		18.Matamoros

Fuente: Elaboración propia con datos de CONAPO, 2010.

Defunciones por homicidio en México 2005-2015

	2005	2006	2007	2008	2009	2010	2011	2012	2013	2014	2015
Total Nacional	9,912	10,452	8,867	14,006	19,803	25,757	27,213	25,967	23,063	20,010	20,525
Coahuila	154	104	107	175	270	449	747	1,172	794	471	304
Nuevo León	151	169	279	241	342	928	2,074	1,805	908	558	461
Tamaulipas	348	358	193	265	315	963	1,102	1,520	845	882	644
Total Frontera Noreste	653	631	579	681	927	2,340	3,923	4,497	2,547	1,911	1,409
Porcentaje	6.58%	6.03%	6.52%	4.86%	4.68%	9.08%	14.41%	17.31%	11.04%	9.55%	6.86%

Fuente: Elaboración propia con datos de INEGI (2015).

Documentos

- 1) Diagnóstico de las violencias sociales en Matamoros, Tamaulipas, 2011.
- 2) Diagnóstico de las violencias sociales en Valle Hermoso, Tamaulipas, 2011.
- 3) Reporte de diagnóstico de la realidad social, económica y cultural de la violencia y la delincuencia para el municipio de Ciudad Acuña, Coahuila, 2012.
- 4) Reporte de diagnóstico de la realidad social, económica y cultural de la violencia y la delincuencia para el municipio de Piedras Negras, Coahuila, 2012.
- 5) Plan municipal de prevención social de la violencia y la delincuencia en el municipio de Acuña, Coahuila.

Contenido: 16 capítulos. Factores precursores, de riesgo, detonadores, de protección o contención, externos, focos rojos.



El Colegio
de la Frontera
Norte



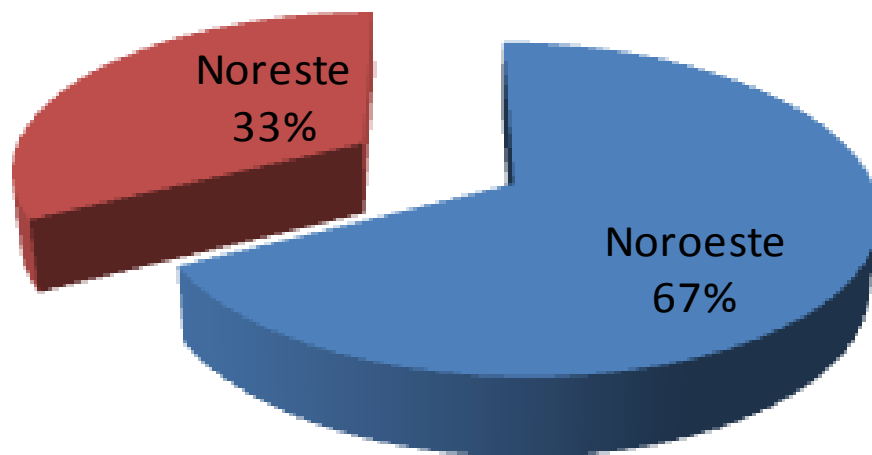
El Colegio
de la Frontera
Norte

35^o
Aniversario
...

PLAN MUNICIPAL DE PREVENCIÓN SOCIAL DE LA
VIOLENCIA Y LA DELINCUENCIA EN EL MUNICIPIO DE
ACUÑA COAHUILA

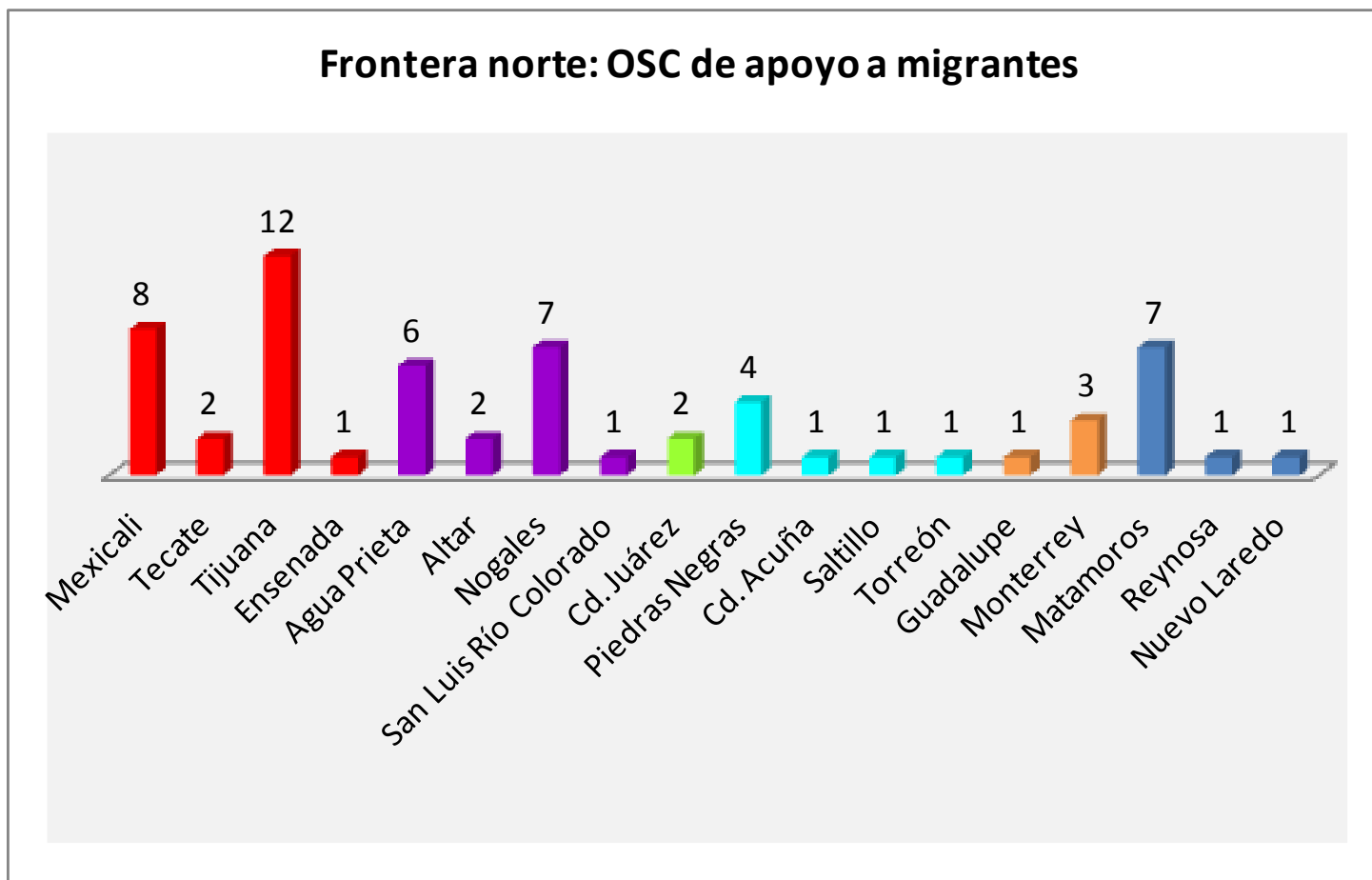
Albergues y centros de atención a migrantes de la sociedad civil en el norte de México.

OSC: Albergues y centros de atención a migrantes



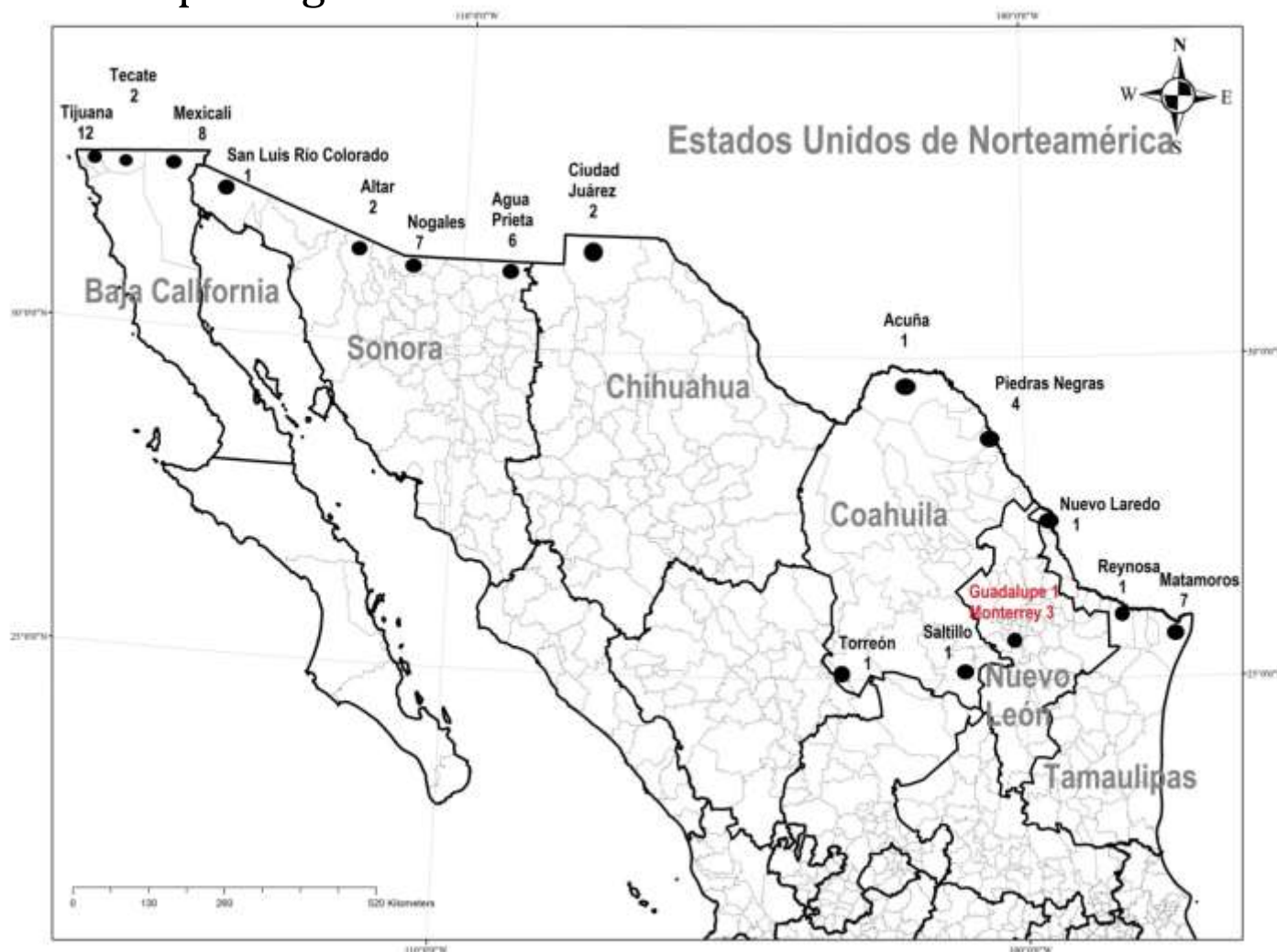
Fuente: Elaboración propia con información de Observatorio de El Colef, la Red de Derechos Humanos de Migrantes, la Red de Albergues y la Cámara de Diputados.

Albergues y centros de atención a migrantes en el norte de México por lugar de ubicación.



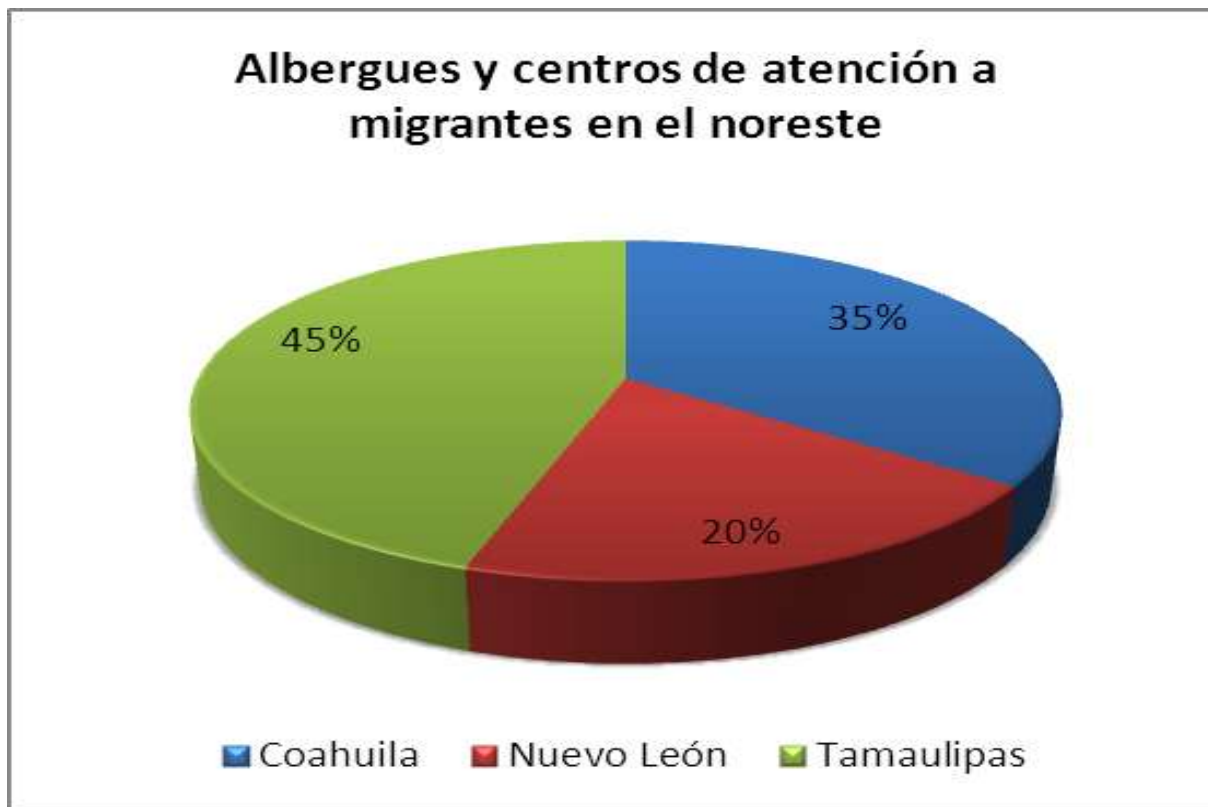
Fuente: Elaboración propia con información de Observatorio de El Colef, la Red de Derechos Humanos de Migrantes, la Red de Albergues y la Cámara de Diputados.

Albergues y centros de atención a migrantes en el norte de México por lugar de ubicación.



Fuente: Elaboración propia con información de Observatorio de El Colef, la Red de Derechos Humanos de Migrantes, la Red de Albergues y la Cámara de Diputados.

Albergues y centros de atención a migrantes en el noreste de México



Fuente: Elaboración propia con información de Observatorio de El Colef, la Red de Derechos Humanos de Migrantes, la Red de Albergues y la Cámara de Diputados.

Las casas de migrantes en los municipios del noreste

- Asistir al migrante implica recursos administrativos y económicos.
- Los albergues funcionan por el apoyo de voluntarios y líderes religiosos y/o sociales.
- Los albergues constituidos como ONG buscan acceder a fondos de los gobiernos estatales o federal.
- Los que no están inscritos en este padrón, dependen de:
 - Programas de “redondeos”
 - Contribuciones locales
 - Aportaciones económicas de las parroquias, la sociedad y de las asociaciones de las que derivan.



Foto: Oscar Hernández

- Los costos:
 - Estancia: \$51 usd (Casas YMCA)
 - Menores asistidos por día: 3.65
 - Media de la estancia son 3 días
 - Total \$153 uds por migrante

Problemáticas en la atención a los migrantes

En su funcionamiento los albergues enfrentan problemáticas que deben resolver para seguir operando y brindar apoyo a los migrantes.

Aspecto que evidencia el estado de vulnerabilidad en que se encuentran





...”en diciembre del... se llevaron a 15 migrantes, se metieron con armas y se los llevaron. Y hasta esta fecha no hemos sabido nada de ellos. En otras ocasiones han entrado para invitarlos a trabajar. O sea, entran ahí *abres porque abres la puerta*, o sea, ahí no es de que te pido... dicen *o nos abren o de todos modos entramos*. Entonces para nosotros los encargados es más fácil pues venga, adelante, o sea, la vida de los migrantes y la personal propio es importantísimo, entonces, pues se abre y entran, los juntan si es que están ahí y ya los invitan a que si quieren integrar a su filas de trabajo”.





Dra. Socorro Arzaluz Solano

Profesora-Investigadora

El Colegio de la Frontera Norte, Monterrey

Correo electrónico

sarzaluz@colef.mx